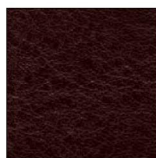


## C - RANK

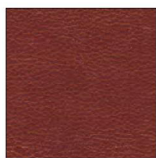
### ラムアンティーク

組成:PU

<特徴> 羊の皮革をイメージしたアンティークレザーです。  
ソフトな質感と深みのある光沢感が特徴です。



LA-1  
(旧 #01 (チョコ))



LA-2  
(旧 #02 (ライトブラウン))



LA-3  
(旧 #03 (ブラウン))



LA-4  
(旧 #04 (レッドブラウン))



LA-5



LA-6



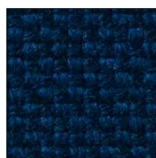
LA-7

使用例 >> P.76・115 ラックカウンター P.258 グロウ  
P.325 フランツ P.327 ブルックス

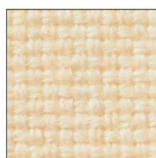
### N.C.

組成:アクリル70%、ウール30%

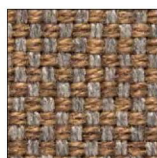
<特徴> 多くのカラーバリエーションをもつ発色の良いファブリックです。  
グラデーションをつけた張り方などをお楽しみください。



010



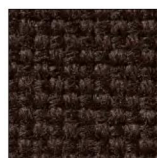
011



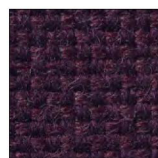
012



014



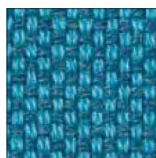
016



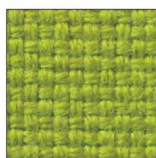
020



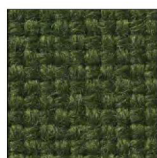
025



026



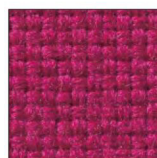
031



033



101



103



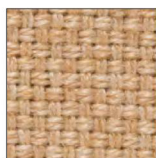
107



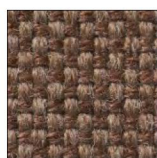
111



116



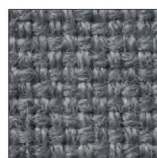
121



123



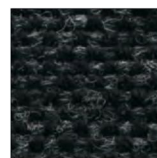
125



126



127



128



131



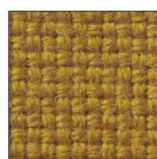
135



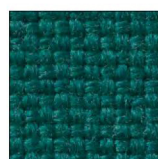
136



143



178



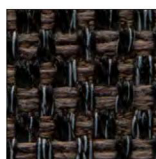
180

使用例 >> P.23 レイ チェア (木製脚タイプ)・アームチェア (木製脚タイプ)・ハイバックチェア (木製脚タイプ)  
P.73 ジェイド P.89 レイ P.250 ノエル P.252 エリーナ 木製脚タイプ P.261 ラトック P.321 ベーカー

### アルメイダ

組成:ポリエステル100%

<特徴> 太めのタテとヨコの糸がラグジュアリー感を演出します。  
ホテル等でのご使用におすすめです。



AL-03



AL-04



AL-05

使用例 >> P.143 フィリップ  
P.266 レジデント