

## B ランク



### B78 NEW

布  
ポリエステル62%・  
アクリル38%  
リピート:  
タテ5×ヨコ2.8cm

立体的な柄が特徴の  
落ち着いたトーンの  
ファブリック。



01  
アイボリー



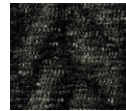
02  
キャメル



03  
グレー



04  
ブラウン



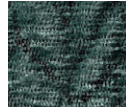
05  
ダークグレー



06  
ピンク



07  
グリーン



08  
ブルー



09  
ダークブラウン



### B79 NEW

布  
ポリエステル100%  
※難燃

高級感あふれる  
光沢のあるファブリック。



01  
ベージュ



02  
イエローブラウン



03  
ローズ



04  
ブラウン

## C ランク

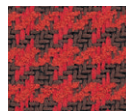


### C19

布  
ポリエステル100%



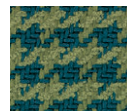
01  
アイボリー



02  
オレンジ



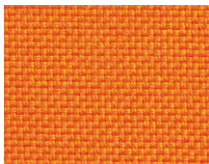
03  
ターコイズ



04  
グリーン



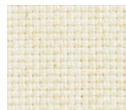
05  
パープル



### C22

布  
アクリル70%・ウール30%

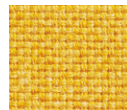
耐久性が高く、ウールの  
適度なボリューム感がある  
平織り。



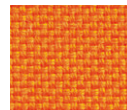
01  
アイボリー



02  
ベージュ



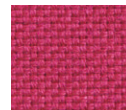
03  
イエロー



04  
オレンジ



05  
シルバーピンク



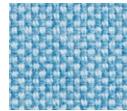
06  
ローズ



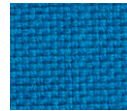
07  
ダークパープル



08  
アイスブルー



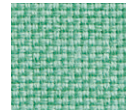
09  
ライトブルー



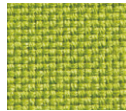
10  
ブルー



11  
ネイビー



12  
ミント



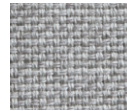
13  
グリーン



14  
ダークグリーン



15  
ダークブラウン



16  
グレー



17  
アッシュ



18  
ブラック



19 NEW  
モスグリーン



20 NEW  
ダークオレンジ



21 NEW  
サーモンピンク



22 NEW  
レッド



23 NEW  
ダークレッド



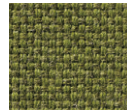
24 NEW  
スカイブルー



25 NEW  
ダークブルー



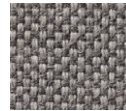
26 NEW  
マスタードイエロー



27 NEW  
オリーブグリーン



28 NEW  
ピンク



29 NEW  
ダークグレー