



## C23

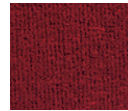
布

パイル:アクリル100%  
地:レーヨン72%・  
ポリエステル28%  
※難燃

高級感のある  
柔らかな手触り。



01  
ベージュ



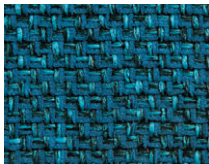
02  
レッド



03  
ブルー



04  
ブラック



## C24

布

ポリエステル100%

モール糸とかすり調の  
ミックス糸を使い  
ツイード調の仕上げに。



01  
アイボリー



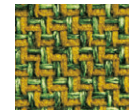
02  
ベージュ



03  
マスタード



04  
ディープオレンジ



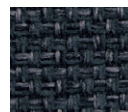
05  
イエローグリーン



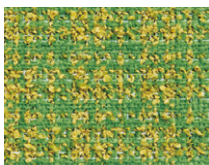
06  
ターコイズ



07  
ライトグレー



08  
チャコールグレー



## C25

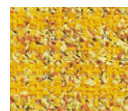
布

ポリエステル100%

モール糸とループ糸を  
使用した肌触りのよい  
ファブリック。



01  
アイボリー



02  
イエロー



03  
グリーン



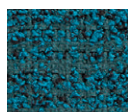
04  
ライトグレー



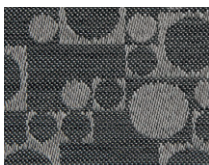
05  
オレンジ



06  
ライトブラウン



07  
ブルー



## C26

布

ポリエステル100%  
リピート:  
タテ25×ヨコ25cm

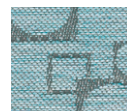
幾何モチーフの  
ジャガード織物。



01  
ベージュ



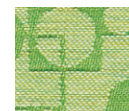
02  
ライトグレー



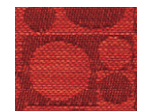
03  
セージ



04  
ベージュピンク



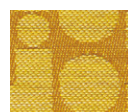
05  
グリーン



06  
レッド



07  
オレンジ



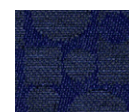
08  
イエロー



09  
グレー



10  
ダークブラウン



11  
ナイトブルー



12  
ブラック



## C27

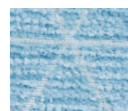
布

ポリエステル100%

モール糸使いの織物。



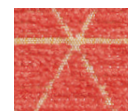
01  
ライムイエロー



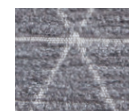
02  
ライトブルー



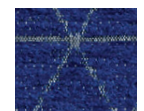
03  
ベージュ



04  
コーラルオレンジ



05  
グレー



06  
ネイビー