



安全折りたたみ設計

シリンダー方式による折りたたみ機構と適度な隙間により、指を挟みにくい安全な開閉を実現します。



座パッドの交換が可能

プラスドライバーを使って、座裏にある取付ネジ4本を取り外せば、誰でも簡単に座パッドの交換ができます。



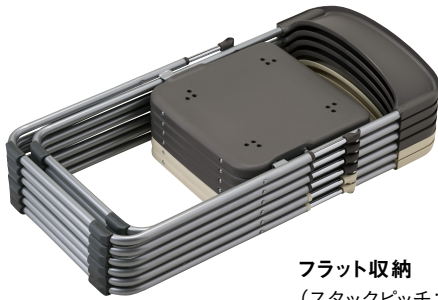
床を守る樹脂パーツを装備

床と接する部分には、床の傷付き低減と滑り止め効果のあるエラストマー樹脂を用いた脚端樹脂パーツを標準装備しています。



アルミとスチールの2種類

本体フレームはアルミパイプとスチールパイプの2種類をご用意。用途やご予算に合わせてお選びいただけます。



フラット収納 (スタックピッチ:26mm)

折りたたんで床に平積みしてもピタッと重なり崩れません。スリムに折りたたみできるので、効率よく省スペース収納できます。



E-26(台車) ¥72,500

車輪 ……φ100後輪自在式
ストッパー付
主フレーム ……φ27.2×t1.9
φ25.4×t1.6スチールパイプ
寸法 ……W590×D1,122×H1,660mm
台車E-26を使用すれば、50脚まで積載可能。(フラット収納)
※安全のため、商品を支えながら運搬してください。
※安全確保のため、制限脚数以上積まないでください。



スチールパイプ(φ19.1)・座パッド付 フラット収納



CGブルー

IVブラウン

CGイエロー

布張り
CF68-MY ¥12,000
質量:3.2kg 梱包単位 [1/6]

スチールパイプ(φ19.1)・座パッドなし フラット収納



CGチャコールグレー

IVアイボリー

ヌード
CF68-MS ¥10,200
質量:2.9kg 梱包単位 [1/6]

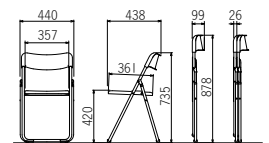
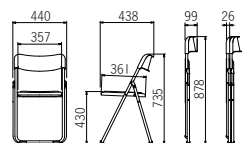


IVブルー

CGローズ

IVライトグレー

レザー張り
CF68-MX ¥12,000
質量:3.2kg 梱包単位 [1/6]



フレーム ……φ19.1スチールパイプ・粉体塗装、シリンダー機構
背・座 ……ポリプロピレン樹脂成型品
座パッド(MX・MY) ……ポリプロピレン樹脂成型品、ウレタンフォーム
脚端 ……エラストマー樹脂成型品

日本製 JIS認証



カラーサンプル

■樹脂色



チャコールグレー (CG) アイボリー (IV) ブラウン (RAL-11) イエロー (RAL-16) ブルー (RAL-23)

■布防汚



ブラウン (RAL-11) イエロー (RAL-16) ブルー (RAL-23)

■オレフィンレザー 耐アルコール・耐次亜塩素酸



ブルー (ECV-1) ローズ (ECV-2) ライトグレー (ECV-5)

※ご注文の際には、品番・背座樹脂色(IVまたはCG)、張地色をご指定ください。
例) CF68-MY,CGブルー

グリーン購入法適合品 [定価表示について] 本体単品価格を表示しています。