



動画説明

# SCF64 series

大量使用の会場設営でも大活躍。アルミフレームのベストセラーモデル



**パーツ交換でロングライフ**  
 家庭用工具で簡単に背、座を交換できるロングライフ設計。廃棄時には素材ごとに分解、分別できる環境対応構造です。



**安全折りたたみ設計**  
 シリンダー方式による折りたたみ機構と適度な隙間により、指を挟みにくい安全な開閉を実現します。

アルミパイプ(φ22)・座パッド付 フラット収納 連結可能



ブルー

ローズ

グレー

布張り

**SCF64-MY** **¥15,900**

質量:2.8kg 梱包単位 [1/6]



ライトグレー

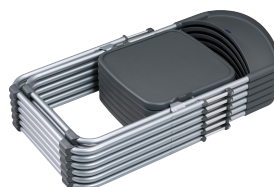
ブルー

グリーン

レザー張り

**SCF64-MX** **¥15,900**

質量:2.8kg 梱包単位 [1/6]



**フラット収納**  
(スタックピッチ:29mm)

折りたたんで床に平積みしてもピタッと重なり崩れません。スリムに折りたたみできるので、効率よく省スペース収納できます。

アルミパイプ(φ22)・座パッドなし フラット収納 連結可能

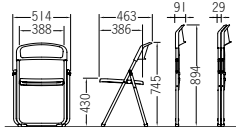


ヌード

**SCF64-MS** **¥14,000**

質量:2.5kg 梱包単位 [1/6]

- フレーム ……φ22.0アルミパイプ・粉体塗装 シリンダー機構
- 背・座 ……ポリプロピレン樹脂成型品
- 座パッド(MX・MY) ……ハードボード、ウレタンフォーム
- 脚端 ……ナイロン樹脂成型品
- リサイクル対応構造
- GPNデータベース掲載
- 日本製 JIS認証



**E-26(台車) ¥72,500**

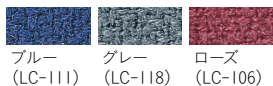
- 車輪 ……φ100後輪自在式 ストッパー付
- 主フレーム ……φ27.2x1.9 φ25.4x1.6スチールパイプ
- 寸法 ……W590xD1,122xH1,660mm
- 台車E-26を使用すれば、50脚まで積載可能。(フラット収納)
- ※安全のため、商品を支えながら運搬してください。
- ※安全確保のため、制限脚数以上積みまないでください。



▶その他台車についてはP49

## カラーサンプル

■布



ブルー (LC-111) グレー (LC-118) ローズ (LC-106)

■オレフィンレザー  
耐アルコール・耐次亜塩素酸



ブルー (ECV-1) ライトグレー (ECV-5) グリーン (ECV-3)

チェア

テーブル

備品

折りたたみ

ミーティング

事務・作業

レセプション

ロビー・応接

屋外用