



動画説明

SCF02・12-CXNB series

ゆったりサイズの折りたたみチェアに快適シート S-fit を搭載

チェア

テーブル

備品

折りたたみ

ミーティング
リフレクシユ

事務・作業

レセプション
寺院

ロビー・応接

屋外用



人にやさしいワンランク上の着座感

進化した座り心地を実現する快適シート「S-fit」(特許第5597110号)

快適で理想的な着座姿勢へ導く、樹脂スリットと布バネの一体成型

「疲れにくい快適な座り心地」は、適度な体圧分散と正しい着座姿勢が重要な要因になります。座面内部に施した樹脂スリット枠と伸縮性のある布バネ(東洋紡ダイヤフローラ)の一体成型(S-fit)による相乗効果で、優しいフィット感と前ズレを防ぐ理想的な着座姿勢の維持を実現します。



座裏内部

S-fit構造

理想的な姿勢を保持
(疲労が少ない姿勢)



一般構造

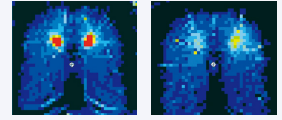
着座が安定しない姿勢
(疲労が大きい姿勢)



体圧分布や官能評価に実証された快適な座り心地

体圧分散測定

- 体圧分布(青色=圧力が少ない)
- 座骨結節点や大腿部への負担が少なく疲労感を軽減



当社既存商品

S-fit商品

官能評価

- 布バネを使用した商品は、坐骨結節点や大腿部の圧力値を分散させ、不快感が低く、疲労感が少ない。
- 姿勢変化や座り直しなどの身体の動きに対応し、窮屈感や違和感を感じさせない座りを保持。



体の動きをガード

- 座面が前滑りを抑え、姿勢を安定させます。



スチールパイプ(φ22.2)・布バネ座 連結可能



安全折りたたみ設計

パイプが伸縮するシリンダー設計により、前脚と後脚を直接連結。安全でスムーズに開閉できます。



連結機能

シリンダー部に連結パーツを標準装備。整然とした配列を実現し、設置作業をサポートします。

スチールパイプ(φ22.2)・布バネ座・ハイバック 連結可能



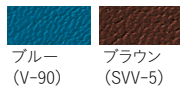
ブルー



ブラウン

カラーサンプル

■ビニールレザー



ブルー (V-90) ブラウン (SW-5)

SCF02-CXNB ¥17,700

質量:4.8kg 梱包単位[1/5]



ブラック



ブラウン

カラーサンプル

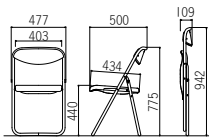
■ビニールレザー



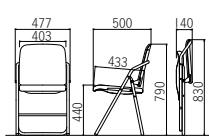
ブラック (SV-2) ブラウン (SV-5)

SCF12-CXNB ¥20,800

質量:5.7kg 梱包単位[1/4]



SCF02



SCF12

- フレーム …… φ22.2スチールパイプ
クロームメッキ、シリンダー機構
- 座 …… ポリプロピレン樹脂成型品
ウレタンフォーム
ポリエステルメッシュ(ダイヤフローラ)
- 背 …… ハードボード、ウレタンフォーム

日本製 JIS認証 (SCF02-CXNBのみ)



SCF12-CXNB積載



最大10脚

2段重ねタイプ

E-9(台車) ¥106,800

車輪 …… φ100前輪自在式

ストッパー付

主フレーム …… φ27.2×t1.9

φ25.4×t1.6

スチールパイプ

寸法 …… W833×D800×H1,443mm

台車E-9を使用すれば、SCF02-CXNBを

26脚まで、SCF12-CXNBを10脚まで積

載可能。

※安全のため、商品を支えながら運搬し

てください。

※安全確保のため、制限脚数以上積ま

ないでください。