

CL171・172, 180 series

脚部の折りたたみができるベンチなら、空間を効率よく活用できます

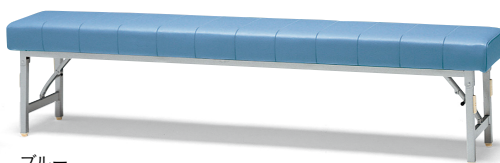
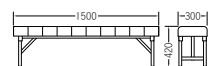
スプリング式折りたたみ



ブラウン

CL171-A
¥43,600

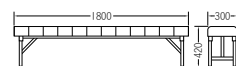
質量: 14.5kg



ブルー

CL172-A
¥46,000

質量: 16.0kg



CL171・172-A

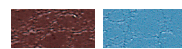
本体 …… 木枠・ウレタンフォーム
脚 …… 26×26スチール角パイプ
メラミン焼付塗装
スプリング式折りたたみ可能

日本製



カラーサンプル

■ビニールレザー



ブラウン ブルー

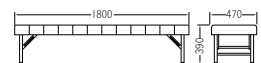
スライド式折りたたみ



ブラウン

CL180-NF
¥46,000

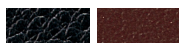
質量: 20.0kg



脚部は折りたたむとイスの中に格納されるので、
不使用時は効率のよい積み重ねが可能。

カラーサンプル

■ビニールレザー



ブラック ブラウン

CL180

本体 …… 木枠・ウレタンフォーム
脚 …… 26×26スチール
角パイプ
メラミン焼付塗装
スライド式折りたたみ可能

日本製



CL176-178, 67・68 series

ロッカールームに最適な、奥行を抑えたスリムベンチ (CL176-178)

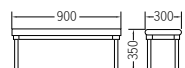
奥行300mm



ライトブルー

CL176-A
¥32,400

質量: 7.0kg



CL176-178-A

本体 …… 木枠・ウレタンフォーム
脚 …… φ28.6ステンレスクラッドパイプ

日本製



カラーサンプル

■ビニールレザー

耐アルコール・耐次亜塩素酸・
抗菌・防汚・難燃



ライトブルー ライトローズ
(CP-1089) (CP-8655)



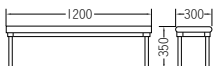
ライトローズ



ライトブルー

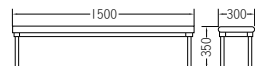
CL177-A
¥35,400

質量: 8.7kg

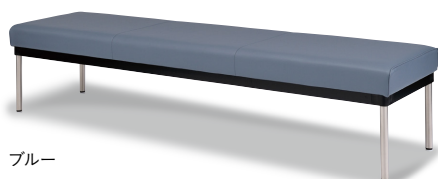


CL178-A
¥38,600

質量: 10.3kg



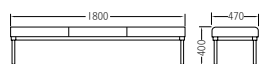
奥行470mm



ブルー

CL67-CX
¥51,600

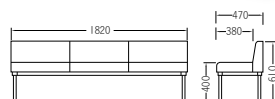
質量: 19.0kg



ブラック

CL68-CX
¥74,400

質量: 26.0kg



CL67・68

本体 …… 木枠・ウレタンフォーム
フレーム …… 40×16スチール角パイプ
メラミン焼付塗装
脚 …… φ28.6ステンレスクラッドパイプ

日本製



カラーサンプル

■ビニールレザー



ブルー ブラック