

タイト (床面固定式テーブル脚)

TIGHT

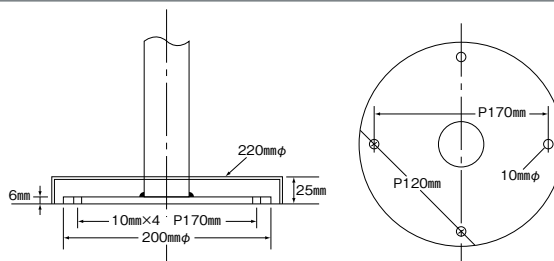


タイト101
(No.607カバー)

タイト76
(No.607カバー)

タイト60
(No.607カバー)

SIZE



基準色塗装 ● ● ● ● ● ▶005ページ

| 製品番号 | パイプ | 受座 | 価格 | |
|---------------------|--------|-------------------|---------|---------|
| | | | クローム | 黒粉体 |
| タイト 42 (No.607カバー) | 42.7φ | No.103 240×240 | ¥9,700 | ¥8,300 |
| タイト 50 (No.607カバー) | 50.8φ | No.103 240×240 | ¥9,900 | ¥8,500 |
| タイト 60 (No.607カバー) | 60.5φ | No.103 240×240 | ¥10,400 | ¥8,800 |
| タイト 76 (No.607カバー) | 76.3φ | No.103 240×240 | ¥11,200 | ¥9,400 |
| タイト 101 (No.607カバー) | 101.6φ | No.103 240×240 | ¥12,800 | ¥10,900 |
| タイト 139 (No.607カバー) | 139φ | No.103 240×240 | ¥22,200 | ¥16,800 |

■ベース溶接固定式 ※合計上代¥30,000以下で発送の場合、別途送料がかかります。

(別売) No.602 140mmφカバー (クローム・塗装)



上代価格より ¥300 引き
パイプ42.7φ~60.5φ対応
※ベースは135mmφになります。
※詳細は、310ページをご覧ください。

3

CHAIR Leg 床固定式テーブル・イス脚

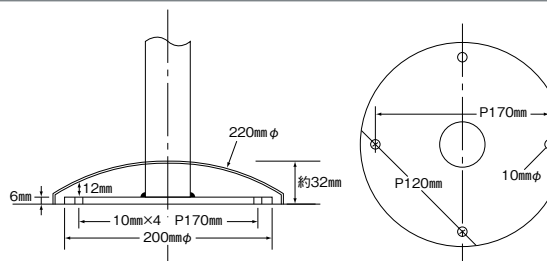


タイト101
(No.608カバー)

タイト76
(No.608カバー)

タイト60
(No.608カバー)

SIZE



基準色塗装 ● ● ● ● ● ▶005ページ

| 製品番号 | パイプ | 受座 | 価格 | |
|---------------------|--------|-------------------|---------|---------|
| | | | クローム | 黒粉体 |
| タイト 42 (No.608カバー) | 42.7φ | No.103 240×240 | ¥10,300 | ¥8,900 |
| タイト 50 (No.608カバー) | 50.8φ | No.103 240×240 | ¥10,500 | ¥9,100 |
| タイト 60 (No.608カバー) | 60.5φ | No.103 240×240 | ¥11,000 | ¥9,400 |
| タイト 76 (No.608カバー) | 76.3φ | No.103 240×240 | ¥11,800 | ¥10,000 |
| タイト 101 (No.608カバー) | 101.6φ | No.103 240×240 | ¥13,400 | ¥11,500 |

■ベース溶接固定式 ※合計上代¥30,000以下で発送の場合、別途送料がかかります。

オプションパーツ ナイロン巻き(黒)



No.607、No.608用
上代価格より ¥1,100 アップ
※詳細は、310ページをご覧ください。

※メニュー(伝票)トレーの別注製作も承ります。
詳細は各担当者までお問い合わせください。



メニュートレー



伝票トレー