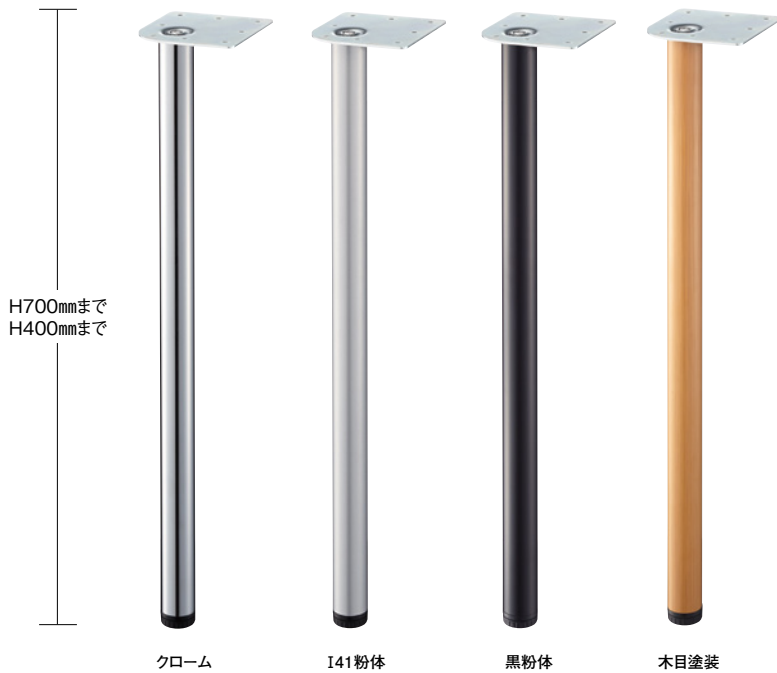
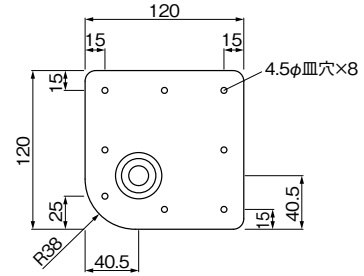
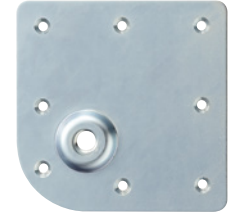


DP II ポール

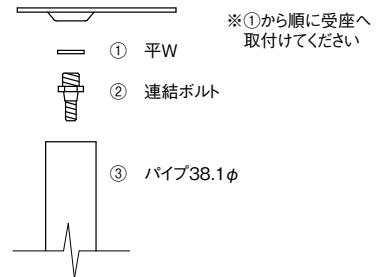
DP II - POLE



受座(ユニクロ)



<組立図>



DP・DP II用オプション(別売)樹脂スベサー

※天板裏に鬼目ナットを仕込んでおけば、取付保管ができます。



4セット価格 **¥4,000**

※発送の場合、別途送料がかかります。

H50mm
調整

H100mm
調整

キャスター付にも対応

DP・DP II用オプション キャスター付

※納品後は取付けできません。



No.340 ストッパー付

1本価格から**¥1,100アップ**
ナイロン車 許容荷重60kg



No.345 リフトロックキャスター

1本価格から**¥2,200アップ**
ウレタン車 許容荷重40kg

適合天板サイズ	□	□	○
DP II	1200×750□	850□	1000φ

※天板サイズはH700mmを基準にしたものです。

※天板重量、使用条件によって適切でない場合がありますので
ご相談ください。

リフトロック機能

レバーを下げると、取付ボルトと同軸上にストップパッドが降ってきます。

降下式ウレタンパッドにより強力にストップ!



フリーロールアジャスト機能

円盤を回すと取付ボルトの高さを調整できます。

筐体を持ち上げずに高さ調整が出来ます!
※調整量5mm以下でご使用ください。



基準色塗装



▶005ページ



■スチール

製品番号	パイプ	受座	1本価格			
			クローム	I41粉体	黒粉体	木目塗装
DP II H700mmまで	38.1φ	3.2t 120×120	¥4,850	¥4,500	¥4,250	¥5,000
DP II H400mmまで	38.1φ	3.2t 120×120	¥4,250	¥4,100	¥3,900	¥4,400

■表示価格に消費税は含まれていません。

※合計上代¥30,000以下で発送の場合、別途送料がかかります。